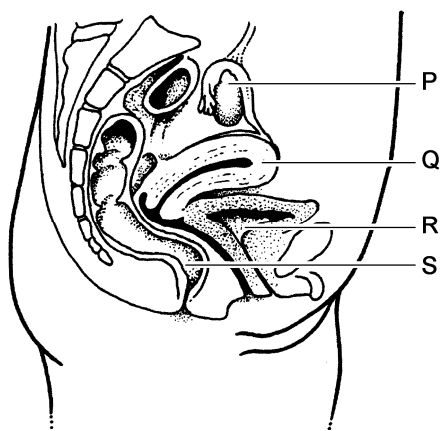


De baarmoeder

- 1p 9 In de afbeelding zijn enkele organen in de buikholte van een vrouw weergegeven.



Welke letter geeft de baarmoeder aan?

- A letter P
 - B letter Q
 - C letter R
 - D letter S
- 1p 10 De baarmoeder bestaat uit drie lagen: een stevige buitenlaag van bindweefsel, een laag spieren en een binnenlaag van slijmvlies. Dit slijmvlies wordt regelmatig afgebroken.
Wanneer wordt het slijmvlies van de baarmoederwand afgebroken?
- A alleen tijdens de menstruatie
 - B alleen tijdens de ovulatie
 - C zowel tijdens de menstruatie als tijdens de ovulatie
- 1p 11 Bij bepaalde klachten, bijvoorbeeld bij abnormaal bloedverlies via de vagina, wordt soms een zogenaamde curettage uitgevoerd. Tijdens zo'n kleine operatie wordt slijmvlies van de binnenkant van de baarmoeder weggehaald. Cellen van dit slijmvlies worden in het laboratorium onderzocht.
Hebben cellen van het baarmoederslijmvlies een celkern? En hebben ze een celwand?
- A alleen een celkern
 - B alleen een celwand
 - C zowel een celkern als een celwand